

106,92 m²

zeskanuj kod QR i zobacz lokalizację działki

POWIERZCHNIA
UŻYTKOWA LOK. MIESZKALNEGO

+ 90,01 m²

POWIERZCHNIA
GARAŻU

+ 16,91 m²



MIESZKANIE 2-KONDYGNACYJNE 4-POKOJOWE, GARAŻ + MIEJSCA POSTOJOWE

258,2 m²

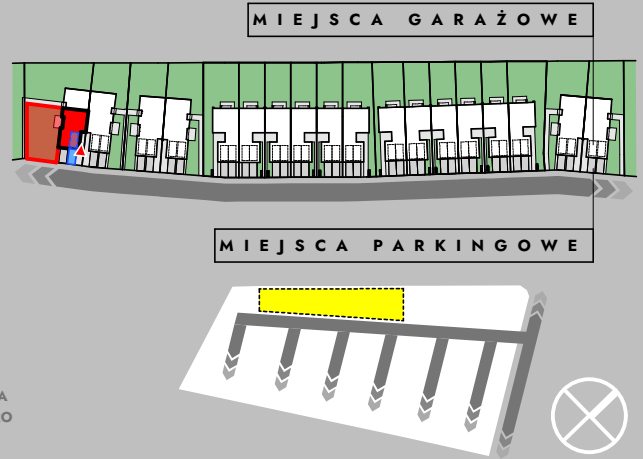
POWIERZCHNIA
DZIAŁKI

11,74 m²

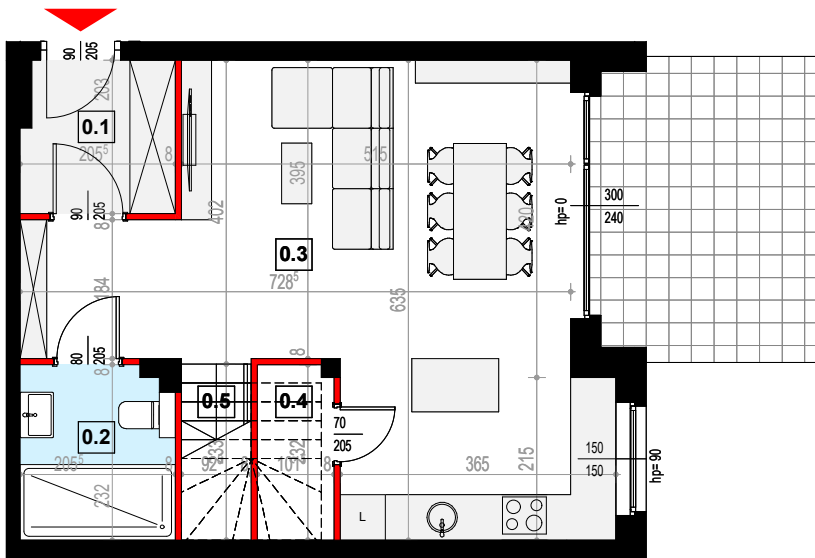
POWIERZCHNIA
TARASU - PARTER

33,02 m²

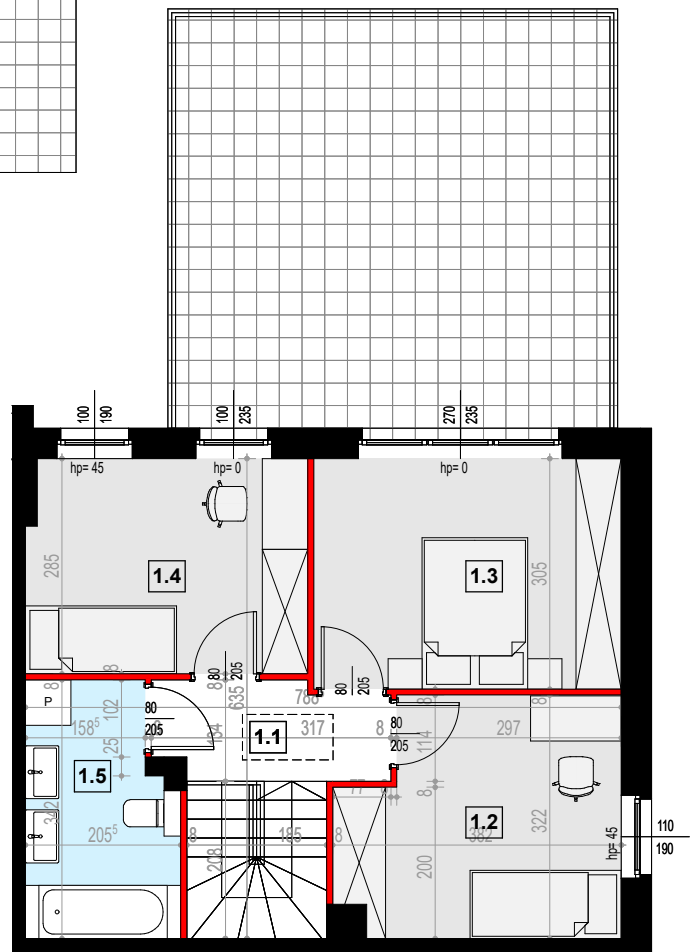
POWIERZCHNIA
TARASU - PIĘTRO



rzut parteru



rzut piętra



| | |
|----------------------------|----------------------------|
| 0.1 WIATROŁAP | 4,05 m ² |
| 0.2 ŁAZIENKA | 4,45 m ² |
| 0.3 SALON + ANEKS KUCHENNY | 32,45 m ² |
| 0.4 SPIŻARNIA | 1,68 m ² |
| 0.5 KL. SCHODOWA | 2,05 m ² |
| RAZEM | 44,68 m² |

suma powierzchni użytkowej parteru

| | |
|-----------------|----------------------------|
| 1.1 KOMUNIKACJA | 5,77 m ² |
| 1.2 POKÓJ | 10,82 m ² |
| 1.3 POKÓJ | 12,20 m ² |
| 1.4 POKÓJ | 10,38 m ² |
| 1.5 ŁAZIENKA | 6,16 m ² |
| RAZEM | 45,33 m² |

suma powierzchni użytkowej piętra

RAZEM 90,01 m²

suma powierzchni użytkowej lokalu mieszkalnego

ściana nośna, kandy went. lub szachł instalacyjny: brak możliwości wyburzenia lub zmiany lokalizacji elementu

ściana działowa: rodzaj ściany wewnętrznej budynku, rozdzielająca pomieszczenia budynku, nie stanowiąca elementu konstrukcyjnego oraz nie posiadająca właściwości nośnych - możliwości wyburzenia lub przed ich postawieniem, podania własnych preferencji dotyczących lokalizacji elementu

Wymiary pomieszczeń, lokalizację przyborów sanitarnych i inne podano na podstawie projektu budowlanego. Powierzchnia jest obliczona w świetle pionowych przegród w stanie wykończonym, przy uwzględnieniu tynków i okładzin o grubości 1,5cm.

Wymiary podane są w stanie bez wykończenia. W trakcie budowy mogą wystąpić różnice w stosunku do stanu zaprezentowanego w projekcie, wynikające ze specyfiki prac budowlanych. Powyższa oferta ma charakter informacyjny i nie stanowi oferty handlowej w rozumieniu art. 66 §1 Kodeksu Cywilnego



106,92 m²

zeskanuj kod QR i zobacz lokalizację działki

POWIERZCHNIA UŻYTKOWA LOK. MIESZKALNEGO

+ 90,01 m²

POWIERZCHNIA GARAŻU

+ 16,91 m²

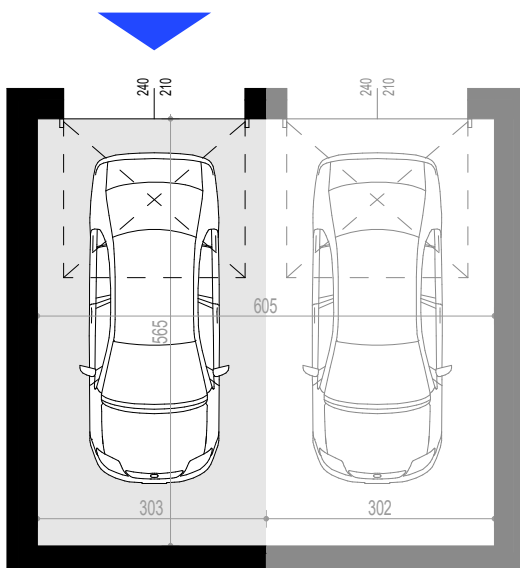
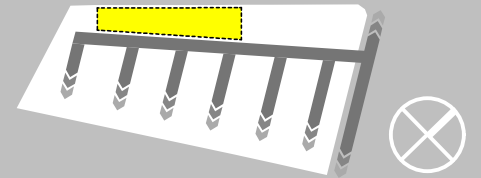
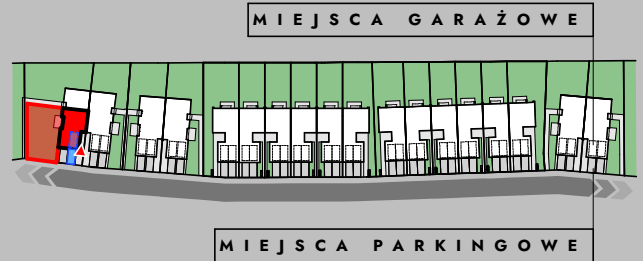


MIESZKANIE 2-KONDYGNACYJNE 4-POKOJOWE, GARAŻ + MIEJSCA POSTOJOWE

258,2 m² POWIERZCHNIA DZIAŁKI

11,74 m² POWIERZCHNIA TARASU - PARTER

33,02 m² POWIERZCHNIA TARASU - PIĘTRO



GARAŻ

powierzchnia użytkowa części garażu przynależnej do lokalu mieszkalnego

16,91 m²



ściana nośna, kandy went. lub szorstki instalacyjny: brak możliwości wyburzenia lub zmiany lokalizacji elementu

ściana działowa: rodzaj ściany wewnętrznej budynku, rozdzielająca pomieszczenia budynku, nie stanowiąca elementu konstrukcyjnego oraz nie posiadająca właściwości nośnych - możliwości wyburzenia lub przed ich postawieniem, podania własnych preferencji dotyczących lokalizacji elementu

Wymiary pomieszczeń, lokalizację przyborów sanitarnych i inne podano na podstawie projektu budowlanego. Powierzchnia jest obliczona w świetle pionowych przegród w stanie wykończonym, przy uwzględnieniu tynków i okładzin o grubości 1,5cm.

Wymiary podane są w stanie bez wykończenia. W trakcie budowy mogą wystąpić różnice w stosunku do stanu zaprezentowanego w projekcie, wynikające ze specyfiki prac budowlanych. Powyższa oferta ma charakter informacyjny i nie stanowi oferty handlowej w rozumieniu art. 66 §1 Kodeksu Cywilnego