

86,38 m²

zeskanuj kod QR i zobacz lokalizację działki

POWIERZCHNIA
UŻYTKOWA LOK. MIESZKALNEGO
POWIERZCHNIA
GARAŻU

+ **69,53 m²**
16,85 m²

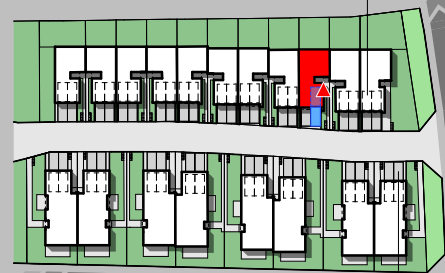


MIESZKANIE 3-POKOJOWE NA PIĘTRZE, GARAŻ + MIEJSCA POSTOJOWE

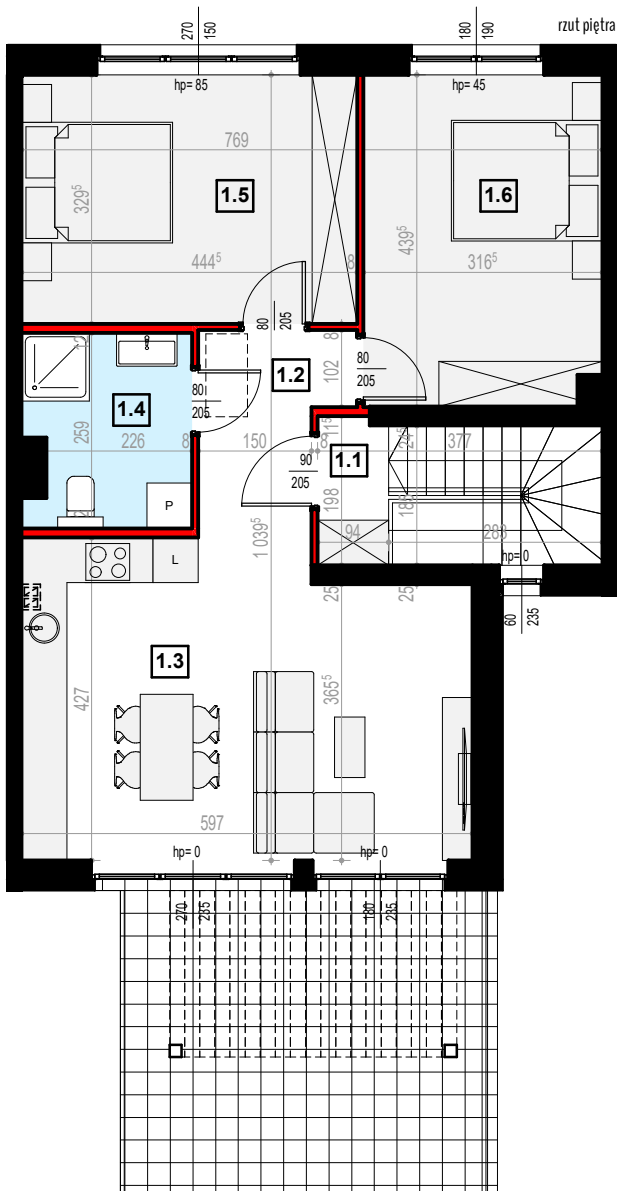
19,92 m²

POWIERZCHNIA
TARASU

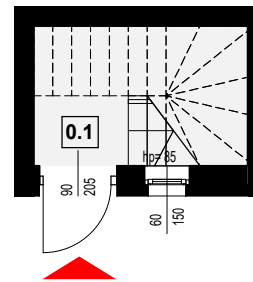
MIEJSCA GARAŻOWE



MIEJSCA PARKINGOWE



rzut parteru



| | |
|--|----------------------------|
| 0.1 KOMUNIKACJA | 3,82 m² |
| <i>powierzchnia użytkowa parteru</i> | |
| 1.1 KOMUNIKACJA | 3,84 m ² |
| 1.2 KOMUNIKACJA | 4,59 m ² |
| 1.3 SALON + ANEKS KUCHENNY | 23,79 m ² |
| 1.4 ŁAZIENKA | 5,44 m ² |
| 1.5 POKÓJ | 14,39 m ² |
| 1.6 POKÓJ | 13,66 m ² |
| RAZEM | 65,71 m² |
| <i>suma powierzchni użytkowej piętra</i> | |

RAZEM **69,53 m²**
suma powierzchni użytkowej lokalu mieszkalnego

ściana nośna, kandy went. lub szachl instalacyjny; brak możliwości wyburzenia lub zmiany lokalizacji elementu

ściana działowa - rodzaj ściany wewnętrznej budynku, rozdzielająca pomieszczenia budynku, nie stanowiąca elementu konstrukcyjnego oraz nie posiadająca właściwości nośnych - możliwość wyburzenia lub przed ich postawieniem, podania własnych preferencji dotyczących lokalizacji elementu

Wymiary pomieszczeń, lokalizację przyborów sanitarnych i inne podano na podstawie projektu budowlanego. Powierzchnia jest obliczona w świetle pionowych przegród w stanie wykończonym, przy uwzględnieniu tynków i okładzin o grubości 1,5cm.

Wymiary podane są w stanie bez wykończenia. W trakcie budowy mogą wystąpić różnice w stosunku do stanu zaprezentowanego w projekcie, wynikające ze specyfiki prac budowlanych. Powyższa oferta ma charakter informacyjny i nie stanowi oferty handlowej w rozumieniu art. 66 §1 Kodeksu Cywilnego



86,38 m²

zeskanuj kod QR
i zobacz lokalizację działki

POWIERZCHNIA
UŻYTKOWA LOK. MIESZKALNEGO

+ 69,53 m²

POWIERZCHNIA
GARAŻU

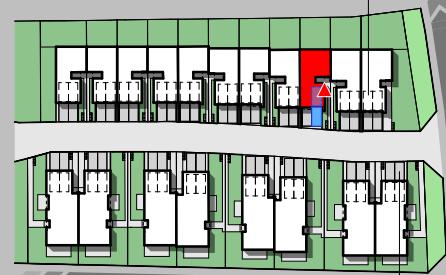
+ 16,85 m²



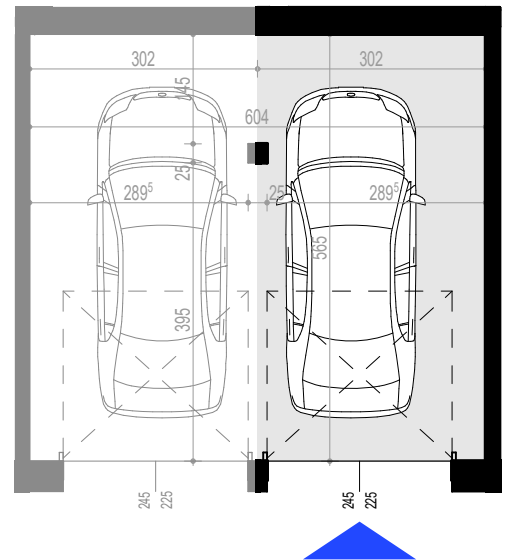
MIESZKANIE 3-POKOJOWE NA PIĘTRZE, GARAŻ + MIEJSCA POSTOJOWE

19,92 m²
POWIERZCHNIA
TARASU

MIEJSCA GARAŻOWE



MIEJSCA PARKINGOWE



GARAŻ

powierzchnia użytkowa części garażu przynależnej do lokalu mieszkalnego

16,85 m²

ściana nośna, kandywent, lub szorstki instalacyjny; brak możliwości wyburzenia lub zmiany lokalizacji elementu

ściana działowa: rodzaj ściany wewnętrznej budynku, rozdzielająca pomieszczenia budynku, nie stanowiąca elementu konstrukcyjnego oraz nie posiadająca właściwości nośnych - możliwości wyburzenia lub przed ich postawieniem, podania własnych preferencji dotyczących lokalizacji elementu

Wymiary pomieszczeń, lokalizację przyborów sanitarnych i inne podano na podstawie projektu budowlanego. Powierzchnia jest obliczona w świetle pionowych przegród w stanie wykończonym, przy uwzględnieniu tynków i okładzin o grubości 1,5cm.

Wymiary podane są w stanie bez wykończenia. W trakcie budowy mogą wystąpić różnice w stosunku do stanu zaprezentowanego w projekcie, wynikające ze specyfiki prac budowlanych. Powyższa oferta ma charakter informacyjny i nie stanowi oferty handlowej w rozumieniu art. 66 §1 Kodeksu Cywilnego

