

83,06 m²

zeskanuj kod QR i zobacz lokalizację działki

POWIERZCHNIA
UŻYTKOWA LOK. MIESZKALNEGO

+ 66,21 m²

POWIERZCHNIA
GARAŻU

+ 16,85 m²

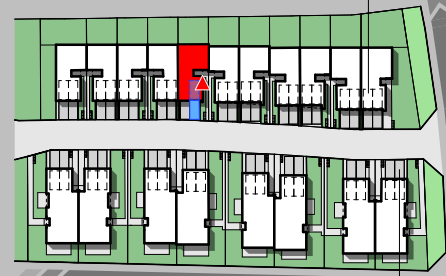


MIESZKANIE 3-POKOJOWE NA PIĘTRZE, GARAŻ + MIEJSCA POSTOJOWE

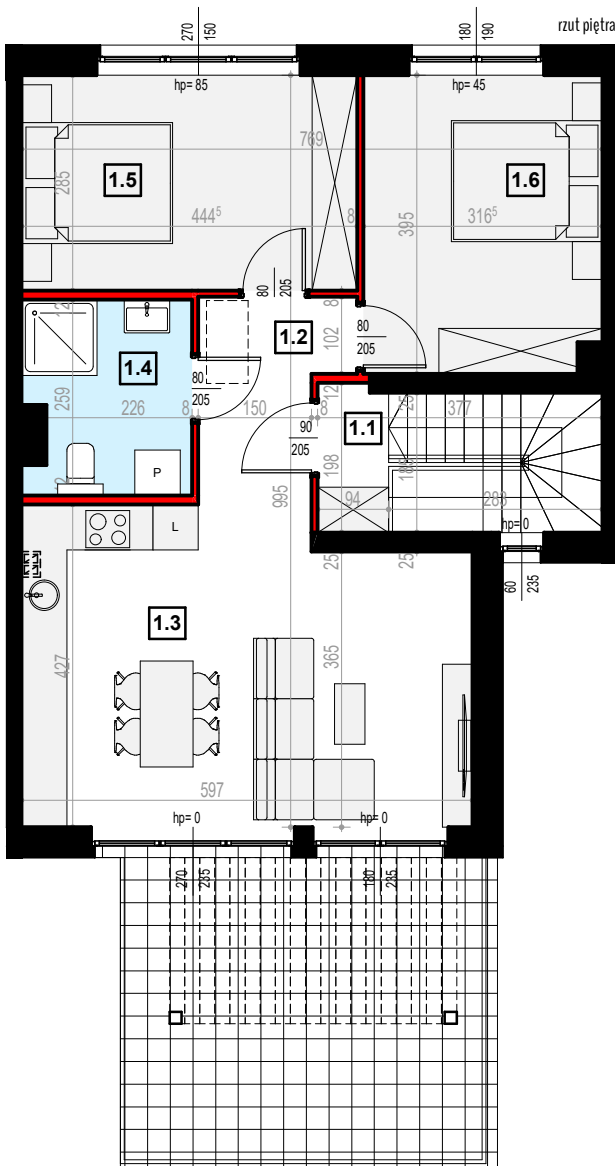
19,92 m²

POWIERZCHNIA
TARASU

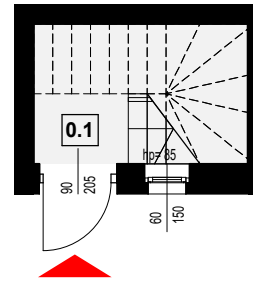
MIEJSCA GARAŻOWE



MIEJSCA PARKINGOWE



rzut parteru



0.1 KOMUNIKACJA	3,82 m²
<i>powierzchnia użytkowa parteru</i>	
1.1 KOMUNIKACJA	3,84 m ²
1.2 KOMUNIKACJA	4,59 m ²
1.3 SALON + ANEKS KUCHENNY	23,78 m ²
1.4 ŁAZIENKA	5,45 m ²
1.5 POKÓJ	12,45 m ²
1.6 POKÓJ	12,28 m ²
RAZEM	62,39 m²
<i>suma powierzchni użytkowej piętra</i>	

RAZEM **66,21 m²**
suma powierzchni użytkowej lokalu mieszkalnego

ściana nośna, kandy went. lub szachl instalacyjny: brak możliwości wyburzenia lub zmiany lokalizacji elementu

ściana działowa: rodzaj ściany wewnętrznej budynku, rozdzielająca pomieszczenia budynku, nie stanowiąca elementu konstrukcyjnego oraz nie posiadająca właściwości nośnych - możliwości wyburzenia lub przed ich postawieniem, podania własnych preferencji dotyczących lokalizacji elementu

Wymiary pomieszczeń, lokalizację przyborów sanitarnych i inne podano na podstawie projektu budowlanego. Powierzchnia jest obliczona w świetle pionowych przegród w stanie wykończonym, przy uwzględnieniu tynków i okładzin o grubości 1,5cm.

Wymiary podane są w stanie bez wykończenia. W trakcie budowy mogą wystąpić różnice w stosunku do stanu zaprezentowanego w projekcie, wynikające ze specyfiki prac budowlanych. Powyższa oferta ma charakter informacyjny i nie stanowi oferty handlowej w rozumieniu art. 66 §1 Kodeksu Cywilnego



83,06 m²

zeskanuj kod QR
i zobacz lokalizację działki

POWIERZCHNIA
UŻYTKOWA LOK. MIESZKALNEGO

+ 66,21 m²

POWIERZCHNIA
GARAŻU

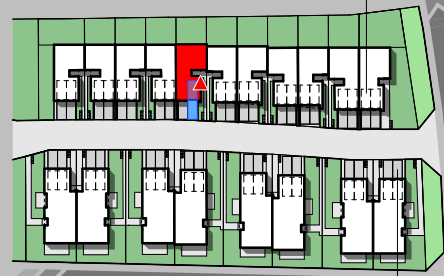
+ 16,85 m²



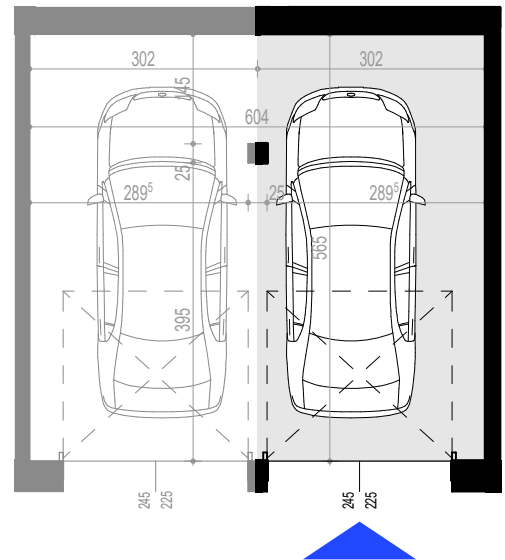
MIESZKANIE 3-POKOJOWE NA PIĘTRZE, GARAŻ + MIEJSCA POSTOJOWE

19,92 m²
POWIERZCHNIA
TARASU

MIEJSCA GARAŻOWE



MIEJSCA PARKINGOWE



GARAŻ

powierzchnia użytkowa części garażu przynależnej do lokalu mieszkalnego

16,85 m²

ściana nośna, kandywent lub szorstki instalacyjny: brak możliwości wyburzenia lub zmiany lokalizacji elementu

ściana działowa: rodzaj ściany wewnętrznej budynku, rozdzielająca pomieszczenia budynku, nie stanowiąca elementu konstrukcyjnego oraz nie posiadająca właściwości nośnych - możliwości wyburzenia lub przed ich postawieniem, podania własnych preferencji dotyczących lokalizacji elementu

Wymiary pomieszczeń, lokalizację przyborów sanitarnych i inne podano na podstawie projektu budowlanego. Powierzchnia jest obliczona w świetle pionowych przegród w stanie wykończonym, przy uwzględnieniu tynków i okładzin o grubości 1,5cm.

Wymiary podane są w stanie bez wykończenia. W trakcie budowy mogą wystąpić różnice w stosunku do stanu zaprezentowanego w projekcie, wynikające ze specyfiki prac budowlanych. Powyższa oferta ma charakter informacyjny i nie stanowi oferty handlowej w rozumieniu art. 66 §1 Kodeksu Cywilnego

