

94,78 m²

zeskanuj kod QR i zobacz lokalizację działki

POWIERZCHNIA UŻYTKOWA LOK. MIESZKALNEGO

+ 77,93 m²

POWIERZCHNIA GARAŻU

+ 16,85 m²

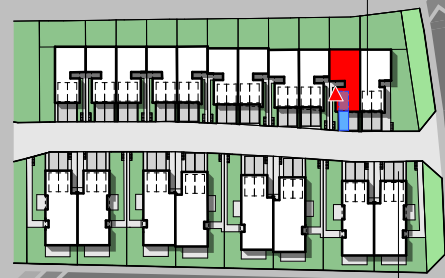


MIESZKANIE 4-POKOJOWE NA PIĘTRZE, GARAŻ + MIEJSCA POSTOJOWE

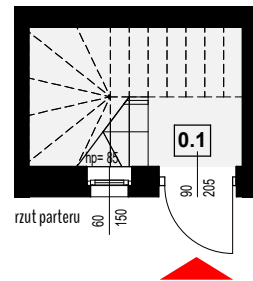
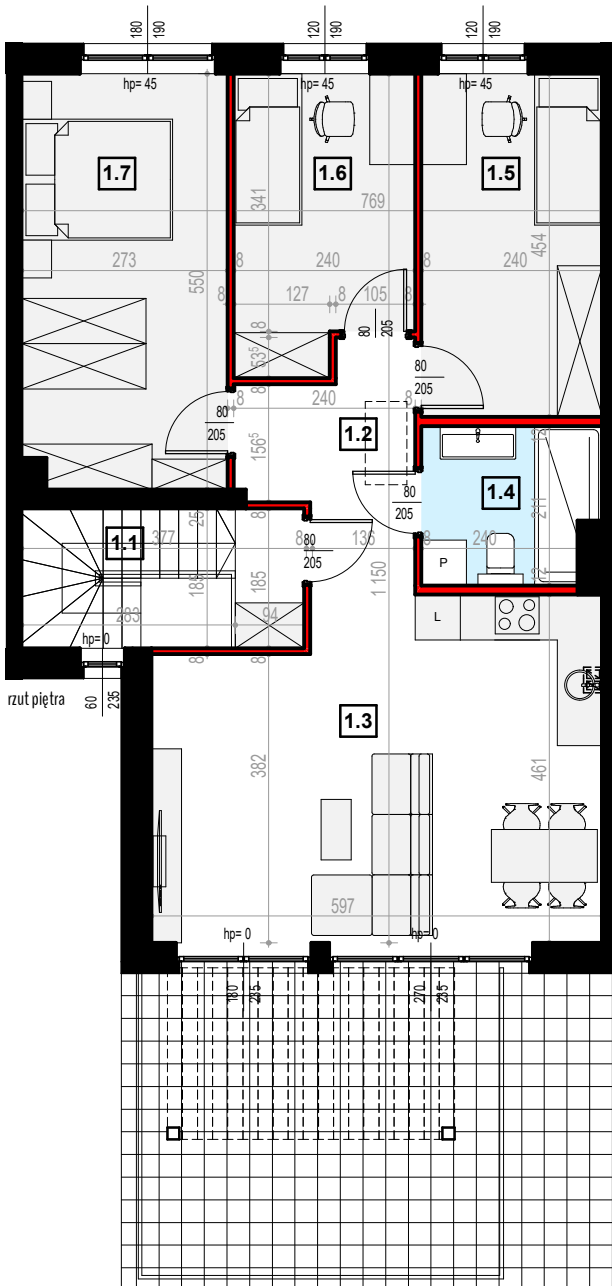
19,92 m²

POWIERZCHNIA TARASU

MIEJSCA GARAŻOWE



MIEJSCA PARKINGOWE



0.1 KOMUNIKACJA	3,84 m ²
<i>powierzchnia użytkowa parteru</i>	
1.1 KOMUNIKACJA	3,68 m ²
1.2 KOMUNIKACJA	5,89 m ²
1.3 SALON + ANEKS KUCHENNY	25,47 m ²
1.4 ŁAZIENKA	4,82 m ²
1.5 POKÓJ	10,69 m ²
1.6 POKÓJ	8,77 m ²
1.7 POKÓJ	14,77 m ²
RAZEM	74,09 m²
<i>suma powierzchni użytkowej piętra</i>	

RAZEM 77,93 m²
suma powierzchni użytkowej lokalu mieszkalnego

— ściana nośna, kandyd. went. lub szczyt instalacyjny; brak możliwości wyburzenia lub zmiany lokalizacji elementu

- - - ściana działowa; rodzaj ściany wewnętrznej budynku, rozdzielająca pomieszczenia budynku, nie stanowiąca elementu konstrukcyjnego oraz nie posiadająca właściwości nośnych - możliwości wyburzenia lub przed ich postawieniem, podania własnych preferencji dotyczących lokalizacji elementu

Wymiary pomieszczeń, lokalizację przyborów sanitarnych i inne podano na podstawie projektu budowlanego. Powierzchnia jest obliczona w świetle pionowych przegród w stanie wykończonym, przy uwzględnieniu tynków i okładzin o grubości 1,5cm.

Wymiary podane są w stanie bez wykończenia. W trakcie budowy mogą wystąpić różnice w stosunku do stanu zaprezentowanego w projekcie, wynikające ze specyfiki prac budowlanych. Powyższa oferta ma charakter informacyjny i nie stanowi oferty handlowej w rozumieniu art. 66 §1 Kodeksu Cywilnego



94,78 m²

zeskanuj kod QR i zobacz lokalizację działki

POWIERZCHNIA UŻYTKOWA LOK. MIESZKALNEGO **77,93 m²**
 POWIERZCHNIA GARAŻU **16,85 m²**

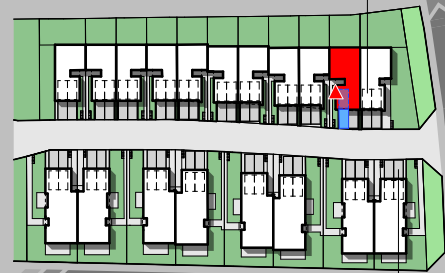


MIESZKANIE 4-POKOJOWE NA PIĘTRZE, GARAŻ + MIEJSCA POSTOJOWE

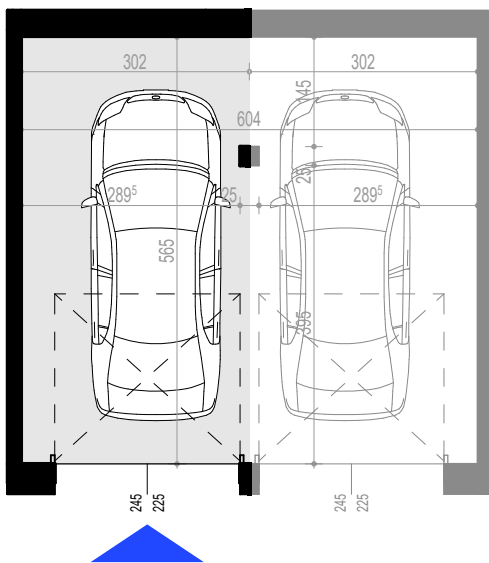
19,92 m²

POWIERZCHNIA TARASU

MIEJSCA GARAŻOWE



MIEJSCA PARKINGOWE



GARAŻ 16,85 m²
 powierzchnia użytkowa części garażu przynależnej do lokalu mieszkalnego

ściana nośna, kandy went. lub szachl instalacyjny; brak możliwości wyburzenia lub zmiany lokalizacji elementu

ściana działowa - rodzaj ściany wewnętrznej budynku, rozdzielająca pomieszczenia budynku, nie stanowiąca elementu konstrukcyjnego oraz nie posiadająca właściwości nośnych - możliwość wyburzenia lub przed ich postawieniem, podania własnych preferencji dotyczących lokalizacji elementu

Wymiary pomieszczeń, lokalizację przyborów sanitarnych i inne podano na podstawie projektu budowlanego. Powierzchnia jest obliczona w świetle pionowych przegród w stanie wykończonym, przy uwzględnieniu tynków i okładzin o grubości 1,5cm.

Wymiary podane są w stanie bez wykończenia. W trakcie budowy mogą wystąpić różnice w stosunku do stanu zaprezentowanego w projekcie, wynikające ze specyfiki prac budowlanych. Powyższa oferta ma charakter informacyjny i nie stanowi oferty handlowej w rozumieniu art. 66 §1 Kodeksu Cywilnego

