

# 72,70 m<sup>2</sup>

zescanuj kod QR i zobacz lokalizację działki

POWIERZCHNIA  
UŻYTKOWA LOK. MIESZKALNEGO

+ 55,85 m<sup>2</sup>

POWIERZCHNIA  
GARAŻU

+ 16,85 m<sup>2</sup>

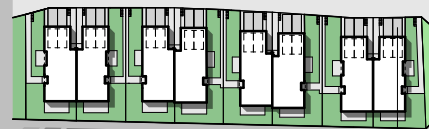
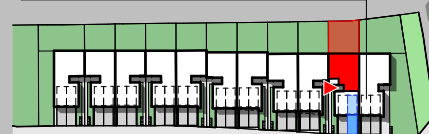


MIESZKANIE 3-POKOJOWE NA PARTERZE, GARAŻ + MIEJSCA POSTOJOWE

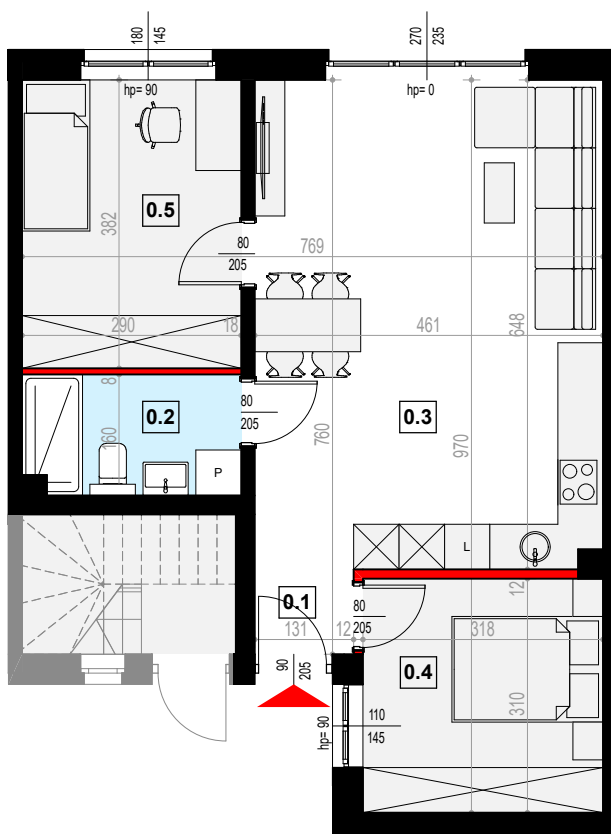
# 137,9 m<sup>2</sup>

POWIERZCHNIA  
DZIAŁKI

MIEJSCA GARAŻOWE



MIEJSCA PARKINGOWE



0.1 KOMUNIKACJA	1,43 m <sup>2</sup>
0.2 ŁAZIENKA	4,42 m <sup>2</sup>
0.3 SALON + ANEKS KUCHENNY	29,45 m <sup>2</sup>
0.4 POKÓJ	9,67 m <sup>2</sup>
0.5 POKÓJ	10,88 m <sup>2</sup>
<b>RAZEM</b>	<b>55,85 m<sup>2</sup></b>

*suma powierzchni użytkowej lokalu mieszkalnego*

*ściana nośna, kandywent lub szorstki instalacyjny: brak możliwości wyburzenia lub zmiany lokalizacji elementu*

*ściana działowa: rodzaj ściany wewnętrznej budynku, rozdzielająca pomieszczenia budynku, nie stanowiąca elementu konstrukcyjnego oraz nie posiadająca właściwości nośnych - możliwość wyburzenia lub przed ich postawieniem, podania własnych preferencji dotyczących lokalizacji elementu*

Wymiary pomieszczeń, lokalizację przyborów sanitarnych i inne podano na podstawie projektu budowlanego. Powierzchnia jest obliczona w świetle pionowych przegród w stanie wykończonym, przy uwzględnieniu tynków i okładzin o grubości 1,5cm.

Wymiary podane są w stanie bez wykończenia. W trakcie budowy mogą wystąpić różnice w stosunku do stanu zaprezentowanego w projekcie, wynikające ze specyfiki prac budowlanych. Powyższa oferta ma charakter informacyjny i nie stanowi oferty handlowej w rozumieniu art. 66 §1 Kodeksu Cywilnego



# 72,70m<sup>2</sup>

zescanuj kod QR i zobacz lokalizację działki

POWIERZCHNIA UŻYTKOWA LOK. MIESZKALNEGO

+ 55,85 m<sup>2</sup>

POWIERZCHNIA GARAŻU

+ 16,85 m<sup>2</sup>

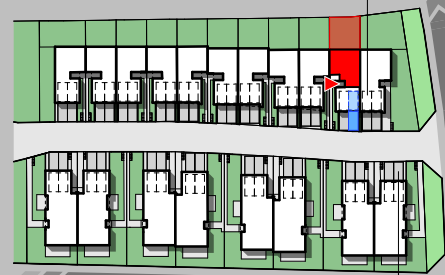


MIESZKANIE 3-POKOJOWE NA PARTERZE, GARAŻ + MIEJSCA POSTOJOWE

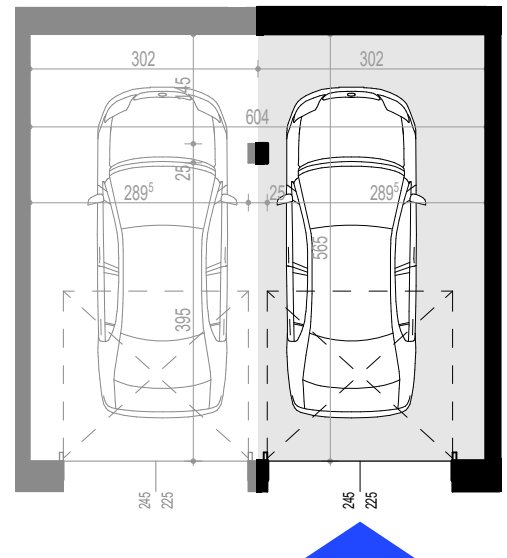
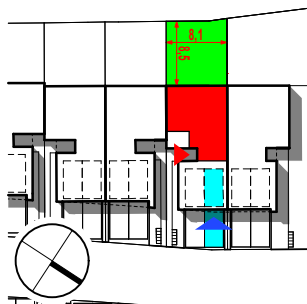
# 137,9m<sup>2</sup>

POWIERZCHNIA DZIAŁKI

MIEJSCA GARAŻOWE



MIEJSCA PARKINGOWE



**GARAŻ**

powierzchnia użytkowa części garażu przynależnej do lokalu mieszkalnego

**16,85 m<sup>2</sup>**

ściana nośna, kandydat went. lub szachl instalacyjny: brak możliwości wyburzenia lub zmiany lokalizacji elementu

ściana działowa: rodzaj ściany wewnętrznej budynku, rozdzielająca pomieszczenia budynku, nie stanowiąca elementu konstrukcyjnego oraz nie posiadająca właściwości nośnych - możliwość wyburzenia lub przed ich postawieniem, podania własnych preferencji dotyczących lokalizacji elementu

Wymiary pomieszczeń, lokalizację przyborów sanitarnych i inne podano na podstawie projektu budowlanego. Powierzchnia jest obliczona w świetle pionowych przegród w stanie wykończonym, przy uwzględnieniu tynków i okładzin o grubości 1,5cm.

Wymiary podane są w stanie bez wykończenia. W trakcie budowy mogą wystąpić różnice w stosunku do stanu zaprezentowanego w projekcie, wynikające ze specyfiki prac budowlanych. Powyższa oferta ma charakter informacyjny i nie stanowi oferty handlowej w rozumieniu art. 66 §1 Kodeksu Cywilnego

