

# 109,99 m<sup>2</sup>

zeskanuj kod QR i zobacz lokalizację działki

POWIERZCHNIA UŻYTKOWA LOK. MIESZKALNEGO

+ 91,66 m<sup>2</sup>

POWIERZCHNIA GARAŻU

+ 18,33 m<sup>2</sup>



MIESZKANIE 2-KONDYGNACYJNE 4-POKOJOWE, GARAŻ + MIEJSCA POSTOJOWE

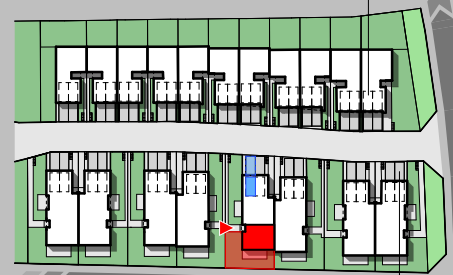
# 143,0 m<sup>2</sup>

POWIERZCHNIA DZIAŁKI

# 19,65 m<sup>2</sup>

POWIERZCHNIA TARASU

MIEJSCA GARAŻOWE



MIEJSCA PARKINGOWE



0.1 WIATROŁAP	3,48 m <sup>2</sup>
0.2 KOMUNIKACJA	4,77 m <sup>2</sup>
0.3 ŁAZIENKA	4,48 m <sup>2</sup>
0.4 SALON + ANEKS KUCHENNY	30,79 m <sup>2</sup>
0.5 KL. SCHODOWA	2,05 m <sup>2</sup>

**RAZEM**

*suma powierzchni użytkowej parteru*

**45,57 m<sup>2</sup>**

1.1 KOMUNIKACJA	4,96 m <sup>2</sup>
1.2 ŁAZIENKA	6,18 m <sup>2</sup>
1.3 POKÓJ	11,15 m <sup>2</sup>
1.4 POKÓJ	12,23 m <sup>2</sup>
1.5 POKÓJ	11,57 m <sup>2</sup>

**RAZEM**

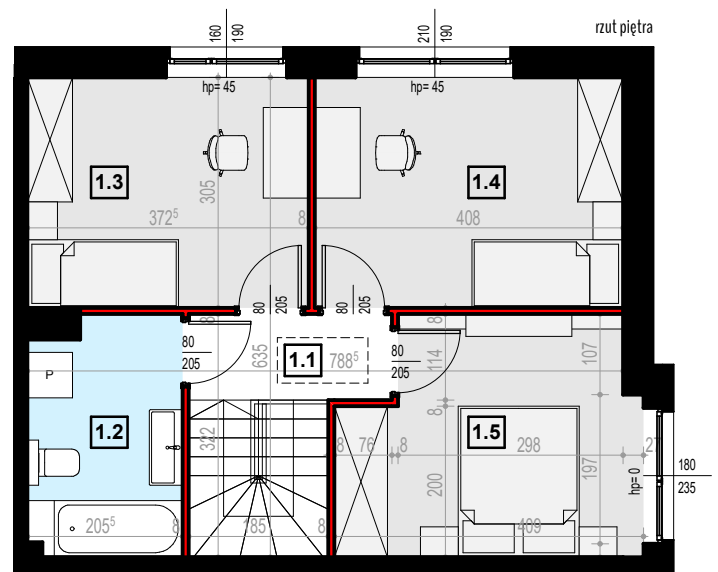
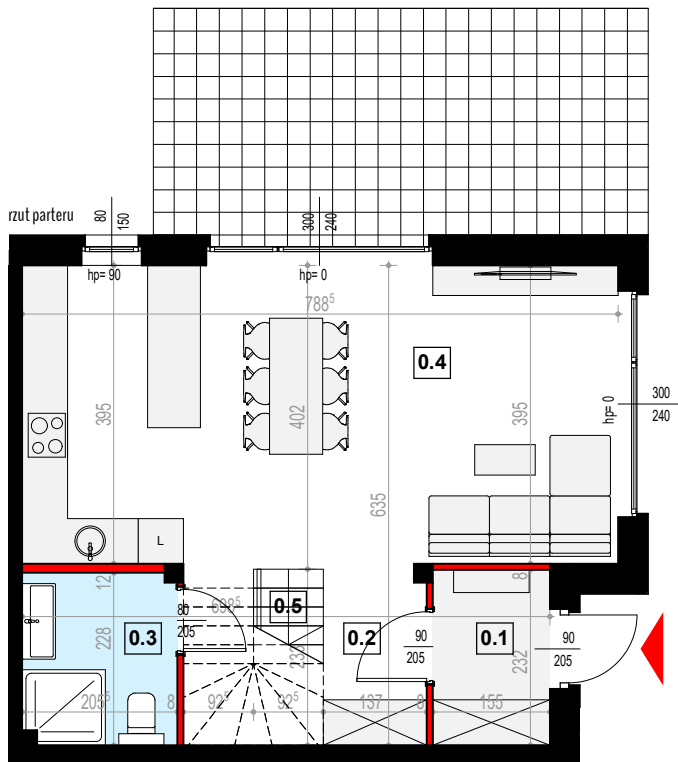
*suma powierzchni użytkowej piętra*

**46,09 m<sup>2</sup>**

**RAZEM**

*suma powierzchni użytkowej lokalu mieszkalnego*

**91,66 m<sup>2</sup>**



**czarna linia** ściana nośna, kandy went. lub szachł instalacyjny; brak możliwości wyburzenia lub zmiany lokalizacji elementu

**ciemnoniebieska linia** ściana działowa; rodzaj ściany wewnętrznej budynku, rozdzielająca pomieszczenia budynku, nie stanowiąca elementu konstrukcyjnego oraz nie posiadająca właściwości nośnych - możliwości wyburzenia lub przed ich postawieniem, podania własnych preferencji dotyczących lokalizacji elementu

Wymiary pomieszczeń, lokalizację przyborów sanitarnych i inne podano na podstawie projektu budowlanego. Powierzchnia jest obliczona w świetle pionowych przegród w stanie wykonanym, przy uwzględnieniu tynków i okładzin o grubości 1,5cm.

Wymiary podane są w stanie bez wykończenia. W trakcie budowy mogą wystąpić różnice w stosunku do stanu zaprezentowanego w projekcie, wynikające ze specyfiki prac budowlanych. Powyższa oferta ma charakter informacyjny i nie stanowi oferty handlowej w rozumieniu art. 66 §1 Kodeksu Cywilnego



# 109,99 m<sup>2</sup>

zescanuj kod QR i zobacz lokalizację działki

POWIERZCHNIA UŻYTKOWA LOK. MIESZKALNEGO

+ 91,66 m<sup>2</sup>

POWIERZCHNIA GARAŻU

+ 18,33 m<sup>2</sup>



MIESZKANIE 2-KONDYGNACYJNE 4-POKOJOWE, GARAŻ + MIEJSCA POSTOJOWE

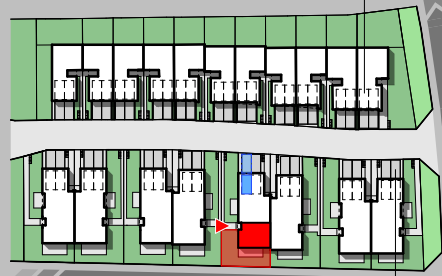
# 143,0 m<sup>2</sup>

POWIERZCHNIA DZIAŁKI

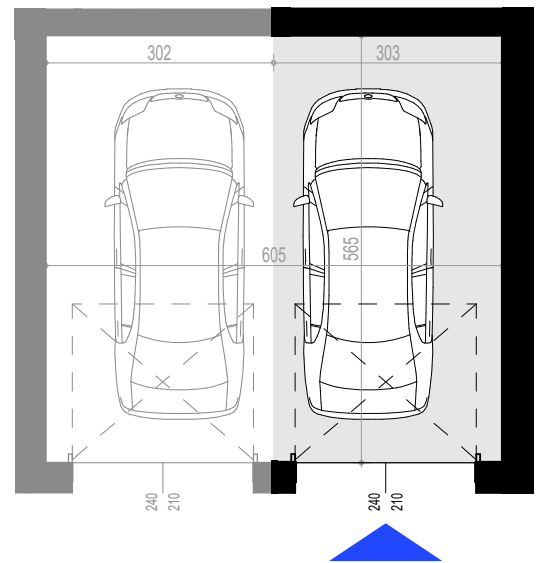
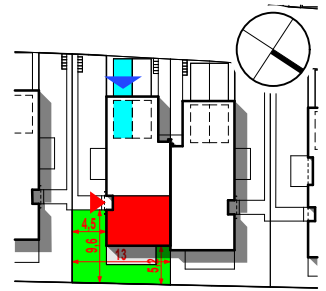
# 19,65 m<sup>2</sup>

POWIERZCHNIA TARASU

MIEJSCA GARAŻOWE



MIEJSCA PARKINGOWE



**GARAŻ** 18,33 m<sup>2</sup>  
powierzchnia użytkowa części garażu przynależnej do lokalu mieszkalnego



**ściana nośna, kandy went. lub szachł instalacyjny: brak możliwości wyburzenia lub zmiany lokalizacji elementu**

**ściana działowa: rodzaj ściany wewnętrznej budynku, rozdzielająca pomieszczenia budynku, nie stanowiąca elementu konstrukcyjnego oraz nie posiadająca właściwości nośnych - możliwości wyburzenia lub przed ich postawieniem, podania własnych preferencji dotyczących lokalizacji elementu**

Wymiary pomieszczeń, lokalizację przyborów sanitarnych i inne podano na podstawie projektu budowlanego. Powierzchnia jest obliczona w świetle pionowych przegród w stanie wykończonym, przy uwzględnieniu tynków i okładzin o grubości 1,5cm.

Wymiary podane są w stanie bez wykończenia. W trakcie budowy mogą wystąpić różnice w stosunku do stanu zaprezentowanego w projekcie, wynikające ze specyfiki prac budowlanych. Powyższa oferta ma charakter informacyjny i nie stanowi oferty handlowej w rozumieniu art. 66 §1 Kodeksu Cywilnego