

145,27 m²

zeskanuj kod QR i zobacz lokalizację działki

POWIERZCHNIA UŻYTKOWA LOK. MIESZKALNEGO + **126,94 m²**
POWIERZCHNIA GARAŻU + **18,33 m²**



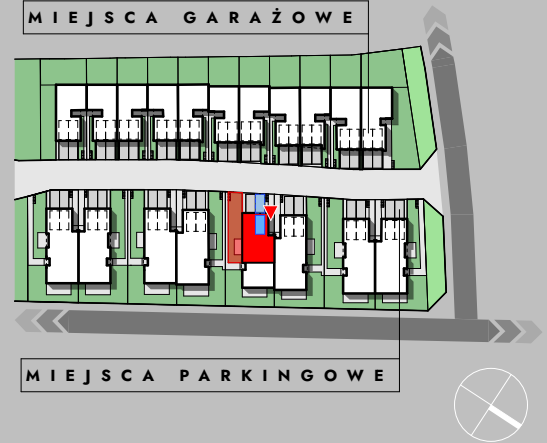
MIESZKANIE 2-KONDYGNACYJNE 6-POKOJOWE, GARAŻ + MIEJSCA POSTOJOWE

127,6 m²

POWIERZCHNIA DZIAŁKI

9,31 m²

POWIERZCHNIA TARASU



0.1 WIATROŁAP	5,33 m ²
0.2 ŁAZIENKA	5,04 m ²
0.3 SALON + ANEKS KUCHENNY	33,89 m ²
0.4 SPIŻARNIA	1,34 m ²
0.5 KL. SCHODOWA	2,05 m ²
RAZEM	47,65 m²

suma powierzchni użytkowej parteru

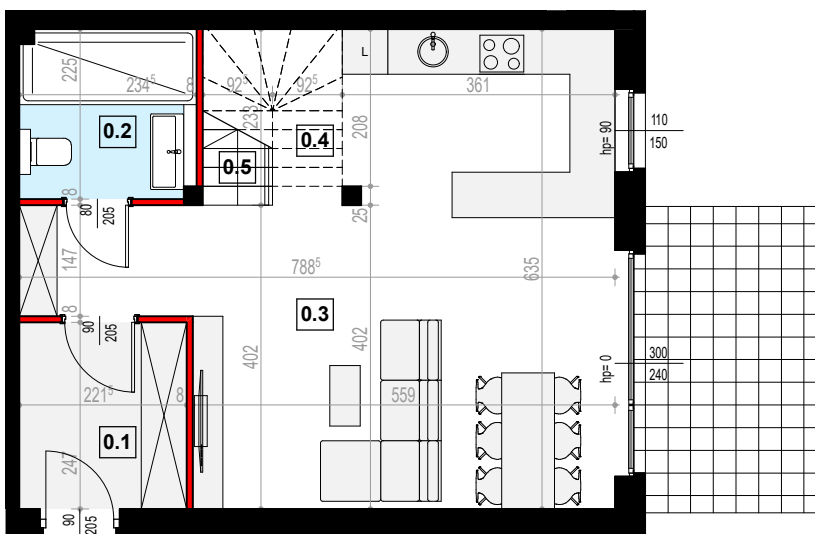
1.1 KOMUNIKACJA	10,61 m ²
1.2 POKÓJ	10,06 m ²
1.3 POKÓJ	10,00 m ²
1.4 ŁAZIENKA	3,18 m ²
1.5 POKÓJ	15,55 m ²
1.6 GARDEROBA	9,84 m ²
1.7 PRALNIA	2,79 m ²
1.8 POKÓJ	10,36 m ²
1.9 ŁAZIENKA	6,90 m ²
RAZEM	79,29 m²

suma powierzchni użytkowej piętra

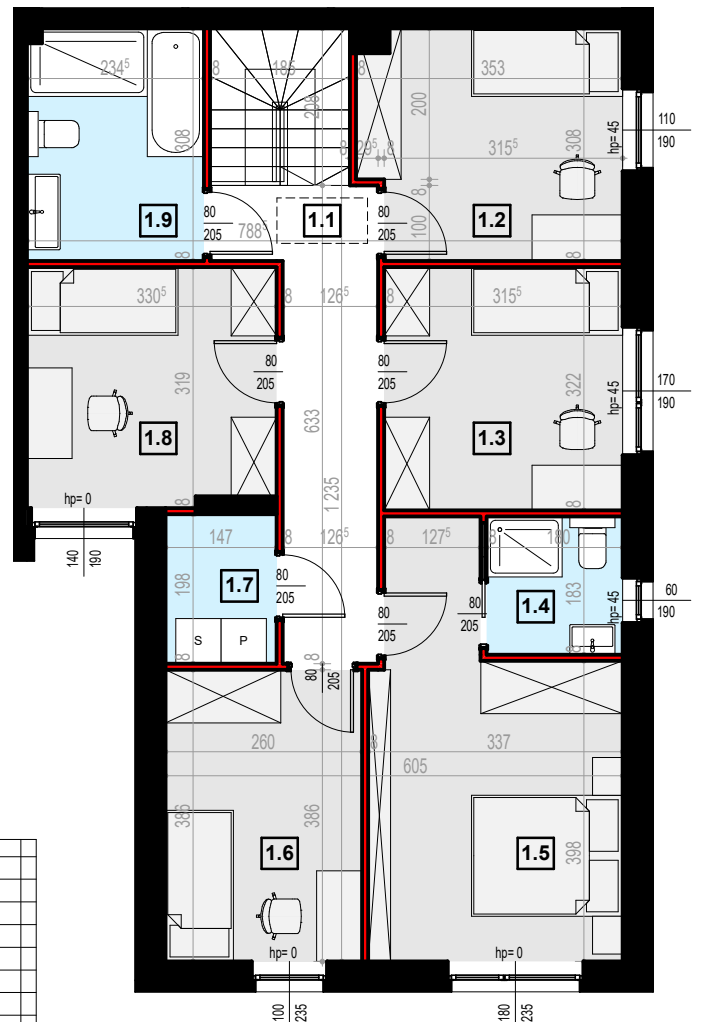
RAZEM 126,94 m²

suma powierzchni użytkowej lokalu mieszkalnego

rzut parteru



rzut piętra



ściana nośna, kandy went. lub szachł instalacyjny: brak możliwości wyburzenia lub zmiany lokalizacji elementu

ściana działowa: rodzaj ściany wewnętrznej budynku, rozdzielająca pomieszczenia budynku, nie stanowiąca elementu konstrukcyjnego oraz nie posiadająca właściwości nośnych - możliwości wyburzenia lub przed ich postawieniem, podania własnych preferencji dotyczących lokalizacji elementu

Wymiary pomieszczeń, lokalizację przyborów sanitarnych i inne podano na podstawie projektu budowlanego. Powierzchnia jest obliczona w świetle pionowych przegród w stanie wykonanym, przy uwzględnieniu tynków i okładzin o grubości 1,5cm.

Wymiary podane są w stanie bez wykonczenia. W trakcie budowy mogą wystąpić różnice w stosunku do stanu zaprezentowanego w projekcie, wynikające ze specyfiki prac budowlanych. Powyższa oferta ma charakter informacyjny i nie stanowi oferty handlowej w rozumieniu art. 66 §1 Kodeksu Cywilnego



A5/1

LOKAL NR

OSIEDLE POZNAŃ MALARSKA

KDM DEVELOPER

145,27 m²

zeskanuj kod QR
i zobacz lokalizację działki

**POWIERZCHNIA
UŻYTKOWA LOK. MIESZKALNEGO** + **126,94 m²**
**POWIERZCHNIA
GARAŻU** + **18,33 m²**



MIESZKANIE 2-KONDYGNACYJNE 6-POKOJOWE, GARAŻ + MIEJSCA POSTOJOWE

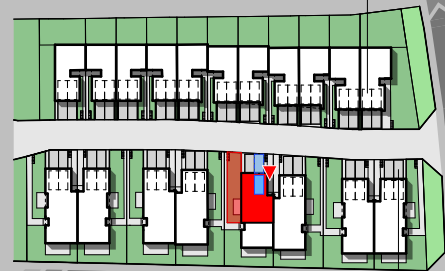
127,6 m²

POWIERZCHNIA
DZIAŁKI

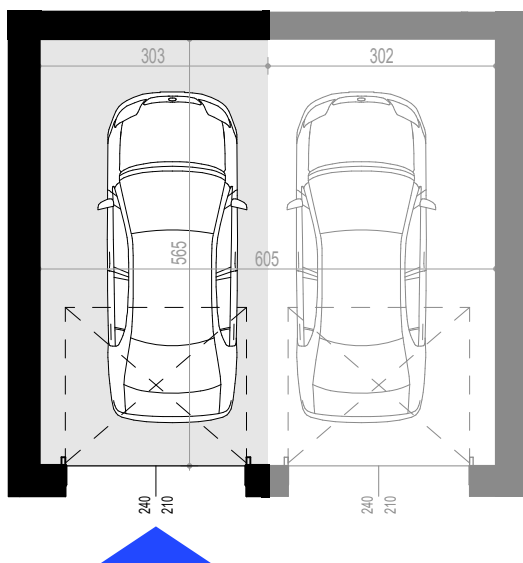
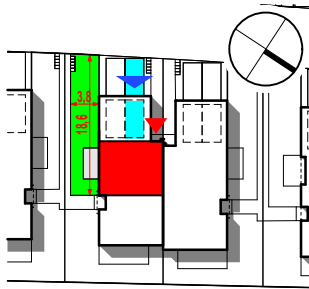
9,31 m²

POWIERZCHNIA
TARASU

MIEJSCA GARAŻOWE



MIEJSCA PARKINGOWE



GARAŻ

powierzchnia użytkowa części garażu przynależnej do lokalu mieszkalnego

18,33 m²



ściana nośna, kandy went. lub szachł instalacyjny: brak możliwości wyburzenia lub zmiany lokalizacji elementu

ściana działowa: rodzaj ściany wewnętrznej budynku, rozdzielająca pomieszczenia budynku, nie stanowiąca elementu konstrukcyjnego oraz nie posiadająca właściwości nośnych - możliwość wyburzenia lub przed ich postawieniem, podania własnych preferencji dotyczących lokalizacji elementu

Wymiary pomieszczeń, lokalizacje przyborów sanitarnych i inne podano na podstawie projektu budowlanego. Powierzchnia jest obliczona w świetle pionowych przegród w stanie wykończonym, przy uwzględnieniu tynków i okładzin o grubości 1,5cm.

Wymiary podane są w stanie bez wykończenia. W trakcie budowy mogą wystąpić różnice w stosunku do stanu zaprezentowanego w projekcie, wynikające ze specyfiki prac budowlanych. Powyższa oferta ma charakter informacyjny i nie stanowi oferty handlowej w rozumieniu art. 66 §1 Kodeksu Cywilnego

KDM DEWELOPER

ul. Pszeniczna 2, 63-040 Nowe Miasto nad Wartą

tel. 515-915-515

biuro@kdm-deweloper.pl

www.kdm-deweloper.pl