

# 145,27 m<sup>2</sup>

zeskanuj kod QR  
i zobacz lokalizację działki

**POWIERZCHNIA  
UŻYTKOWA LOK. MIESZKALNEGO** + **126,94 m<sup>2</sup>**  
**POWIERZCHNIA  
GARAŻU** + **18,33 m<sup>2</sup>**



MIESZKANIE 2-KONDYGNACYJNE 6-POKOJOWE, GARAŻ + MIEJSCA POSTOJOWE

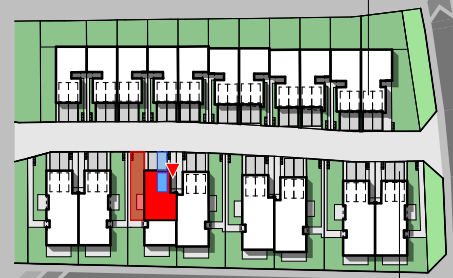
# 123,9 m<sup>2</sup>

POWIERZCHNIA  
DZIAŁKI

# 9,31 m<sup>2</sup>

POWIERZCHNIA  
TARASU

MIEJSCA GARAŻOWE



MIEJSCA PARKINGOWE



0.1 WIATROŁAP	5,33 m <sup>2</sup>
0.2 ŁAZIENKA	5,04 m <sup>2</sup>
0.3 SALON + ANEKS KUCHENNY	33,89 m <sup>2</sup>
0.4 SPIŻARNIA	1,34 m <sup>2</sup>
0.5 KL. SCHODOWA	2,05 m <sup>2</sup>
<b>RAZEM</b>	<b>47,65 m<sup>2</sup></b>

*suma powierzchni użytkowej parteru*

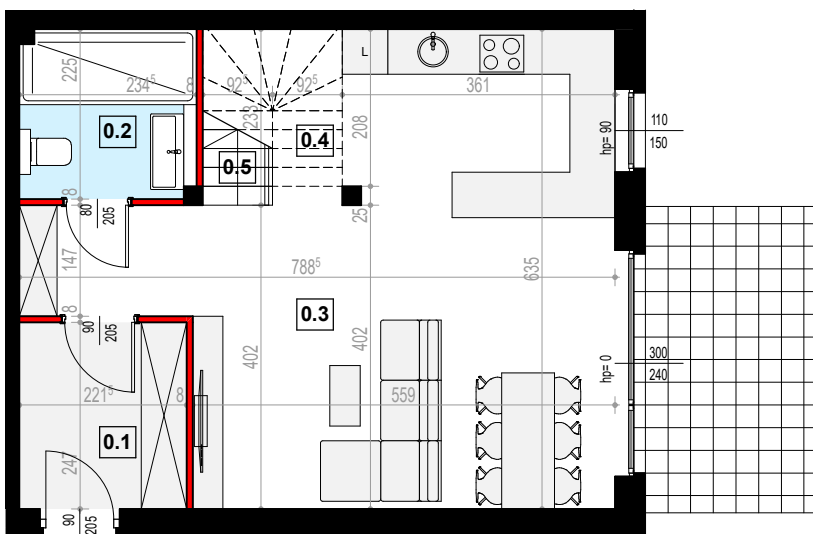
1.1 KOMUNIKACJA	10,61 m <sup>2</sup>
1.2 POKÓJ	10,06 m <sup>2</sup>
1.3 POKÓJ	10,00 m <sup>2</sup>
1.4 ŁAZIENKA	3,18 m <sup>2</sup>
1.5 POKÓJ	15,55 m <sup>2</sup>
1.6 GARDEROBA	9,84 m <sup>2</sup>
1.7 PRALNIA	2,79 m <sup>2</sup>
1.8 POKÓJ	10,36 m <sup>2</sup>
1.9 ŁAZIENKA	6,90 m <sup>2</sup>
<b>RAZEM</b>	<b>79,29 m<sup>2</sup></b>

*suma powierzchni użytkowej piętra*

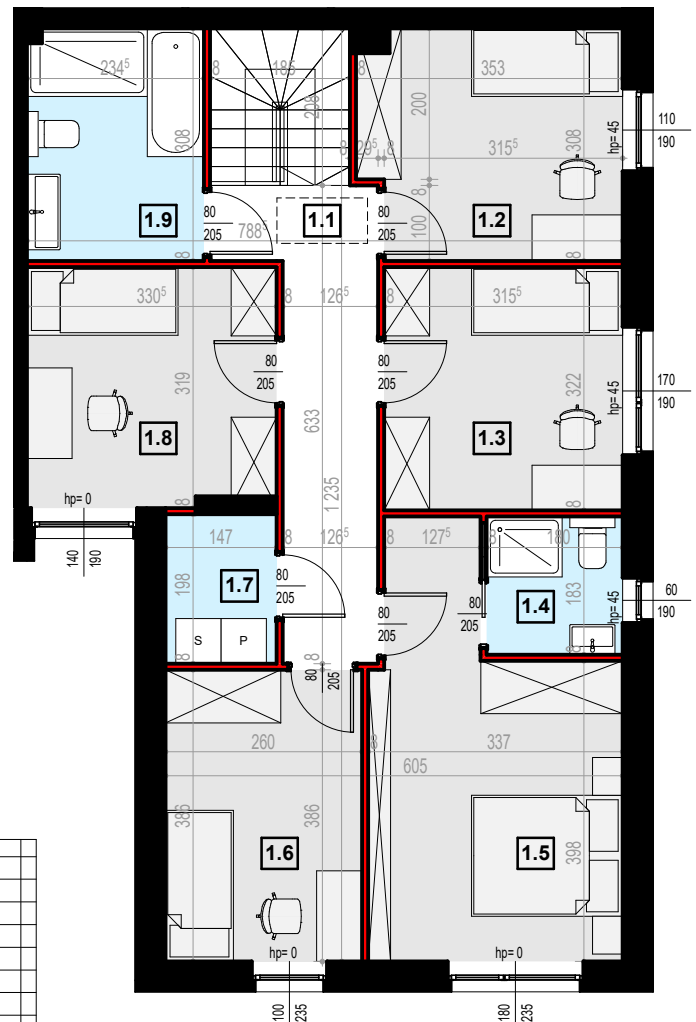
**RAZEM** **126,94 m<sup>2</sup>**

*suma powierzchni użytkowej lokalu mieszkalnego*

rzut parteru



rzut piętra



**ściana nośna, kandy went. lub szachl instalacyjny: brak możliwości wyburzenia lub zmiany lokalizacji elementu**

**ściana działowa: rodzaj ściany wewnętrznej budynku, rozdzielająca pomieszczenia budynku, nie stanowiąca elementu konstrukcyjnego oraz nie posiadająca właściwości nośnych - możliwsi wyburzenia lub przed ich postawieniem, podania własnych preferencji dotyczących lokalizacji elementu**

Wymiary pomieszczeń, lokalizację przyborów sanitarnych i inne podano na podstawie projektu budowlanego. Powierzchnia jest obliczona w świetle pionowych przegród w stanie wykonanym, przy uwzględnieniu Tynków i okładzin o grubości 1,5cm.

Wymiary podane są w stanie bez wykonczenia. W trakcie budowy mogą wystąpić różnice w stosunku do stanu zaprezentowanego w projekcie, wynikające ze specyfiki prac budowlanych. Powyższa oferta ma charakter informacyjny i nie stanowi oferty handlowej w rozumieniu art. 66 §1 Kodeksu Cywilnego



# A3/1

LOKAL NR

# OSIEDLE POZNAŃ MALARSKA

# KDM DEVELOPER

# 145,27 m<sup>2</sup>

zescanuj kod QR  
i zobacz lokalizację działki

POWIERZCHNIA  
UŻYTKOWA LOK. MIESZKALNEGO + 126,94 m<sup>2</sup>  
POWIERZCHNIA  
GARAŻU + 18,33 m<sup>2</sup>



MIESZKANIE 2-KONDYGNACYJNE 6-POKOJOWE, GARAŻ + MIEJSCA POSTOJOWE

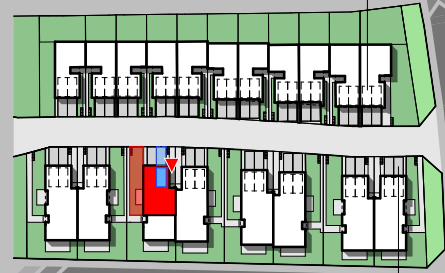
# 123,9 m<sup>2</sup>

POWIERZCHNIA  
DZIAŁKI

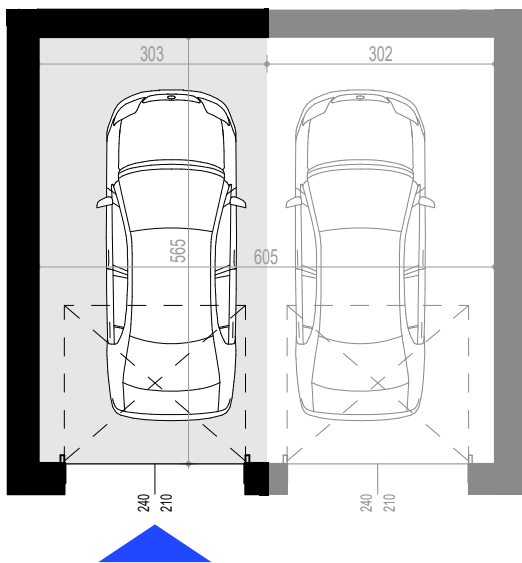
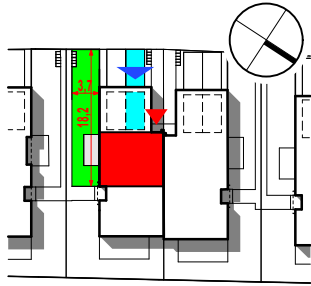
# 9,31 m<sup>2</sup>

POWIERZCHNIA  
TARASU

MIEJSCA GARAŻOWE



MIEJSCA PARKINGOWE



**GARAŻ**

powierzchnia użytkowa części garażu przynależnej do lokalu mieszkalnego

**18,33 m<sup>2</sup>**



**ściana nośna, kandy went. lub szachł instalacyjny: brak możliwości wyburzenia lub zmiany lokalizacji elementu**

**ściana działowa: rodzaj ściany wewnętrznej budynku, rozdzielająca pomieszczenia budynku, nie stanowiąca elementu konstrukcyjnego oraz nie posiadająca właściwości nośnych - możliwości wyburzenia lub przed ich postawieniem, podania własnych preferencji dotyczących lokalizacji elementu**

Wymiary pomieszczeń, lokalizację przyborów sanitarnych i inne podano na podstawie projektu budowlanego. Powierzchnia jest obliczona w świetle pionowych przegród w stanie wykończonym, przy uwzględnieniu tynków i okładzin o grubości 1,5cm.

Wymiary podane są w stanie bez wykończenia. W trakcie budowy mogą wystąpić różnice w stosunku do stanu zaprezentowanego w projekcie, wynikające ze specyfiki prac budowlanych. Powyższa oferta ma charakter informacyjny i nie stanowi oferty handlowej w rozumieniu art. 66 §1 Kodeksu Cywilnego

KDM DEVELOPER

ul. Pszeniczna 2, 63-040 Nowe Miasto nad Wartą

tel. 515-915-515

biuro@kdm-deweloper.pl

www.kdm-deweloper.pl