

109,46 m²

zeskanuj kod QR i zobacz lokalizację działki

POWIERZCHNIA UŻYTKOWA LOK. MIESZKALNEGO

+ 91,13 m²

POWIERZCHNIA GARAŻU

+ 18,33 m²



MIESZKANIE 2-KONDYGNACYJNE 4-POKOJOWE, GARAŻ + MIEJSCA POSTOJOWE

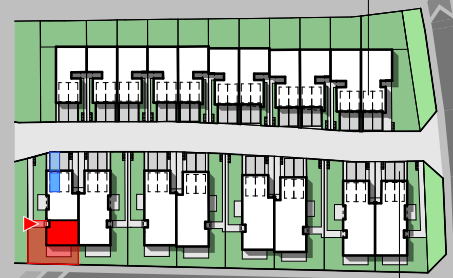
155,3 m²

POWIERZCHNIA DZIAŁKI

19,65 m²

POWIERZCHNIA TARASU

MIEJSCA GARAŻOWE



MIEJSCA PARKINGOWE



0.1 WIATROŁAP	3,48 m ²
0.2 KOMUNIKACJA	4,77 m ²
0.3 ŁAZIENKA	4,48 m ²
0.4 SALON + ANEKS KUCHENNY	30,79 m ²
0.5 KL. SCHODOWA	2,05 m ²

RAZEM

suma powierzchni użytkowej parteru

45,57 m²

1.1 KOMUNIKACJA	5,61 m ²
1.2 ŁAZIENKA	6,30 m ²
1.3 POKÓJ	10,42 m ²
1.4 POKÓJ	12,23 m ²
1.5 POKÓJ	11,00 m ²

RAZEM

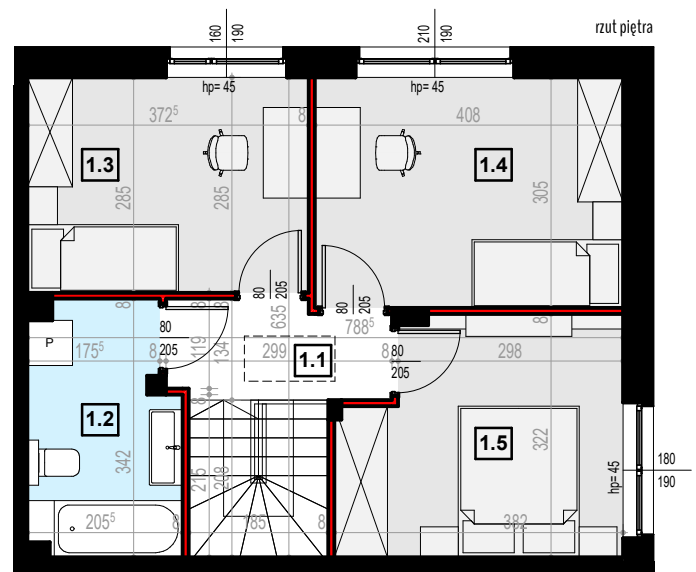
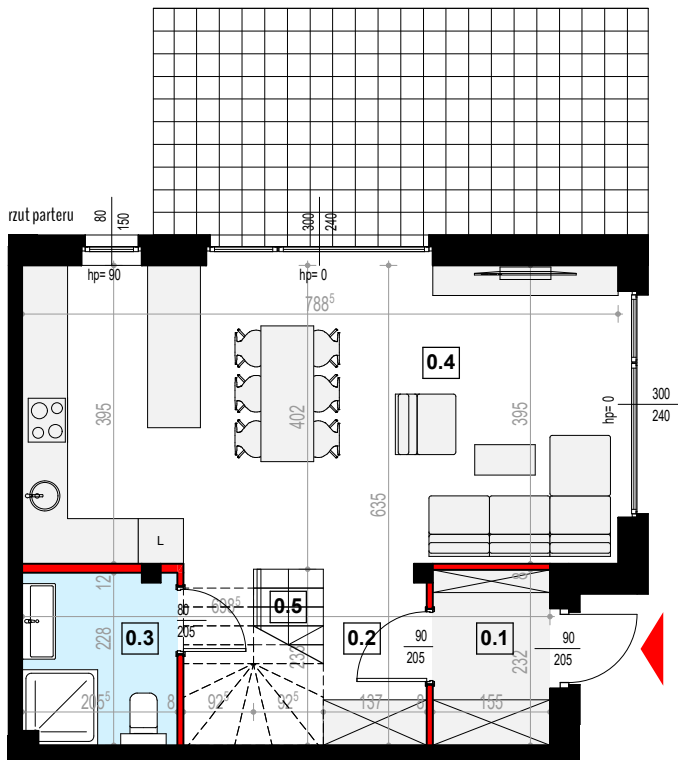
suma powierzchni użytkowej piętra

45,56 m²

RAZEM

suma powierzchni użytkowej lokalu mieszkalnego

91,13 m²



ściana nośna, kandy went. lub szachl instalacyjny: brak możliwości wyburzenia lub zmiany lokalizacji elementu

ściana działowa: rodzaj ściany wewnętrznej budynku, rozdzielająca pomieszczenia budynku, nie stanowiąca elementu konstrukcyjnego oraz nie posiadająca właściwości nośnych - możliwość wyburzenia lub przed ich postawieniem, podania własnych preferencji dotyczących lokalizacji elementu

Wymiary pomieszczeń, lokalizację przyborów sanitarnych i inne podano na podstawie projektu budowlanego. Powierzchnia jest obliczona w świetle pionowych przegród w stanie wykończonym, przy uwzględnieniu tynków i okładzin o grubości 1,5cm.

Wymiary podane są w stanie bez wykończenia. W trakcie budowy mogą wystąpić różnice w stosunku do stanu zaprezentowanego w projekcie, wynikające ze specyfiki prac budowlanych. Powyższa oferta ma charakter informacyjny i nie stanowi oferty handlowej w rozumieniu art. 66 §1 Kodeksu Cywilnego



A1/2

LOKAL NR

OSIEDLE POZNAŃ MALARSKA

KDM DEWELOPER

109,46 m²

zescanuj kod QR
i zobacz lokalizację działki

POWIERZCHNIA
UŻYTKOWA LOK. MIESZKALNEGO

+ 91,13 m²

POWIERZCHNIA
GARAŻU

+ 18,33 m²



MIESZKANIE 2-KONDYGNACYJNE 4-POKOJOWE, GARAŻ + MIEJSCA POSTOJOWE

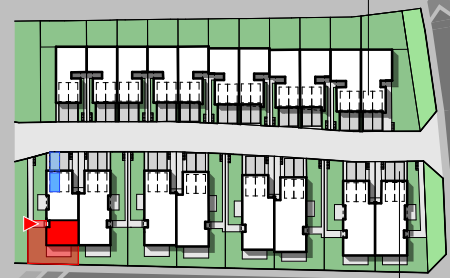
155,3 m²

POWIERZCHNIA
DZIAŁKI

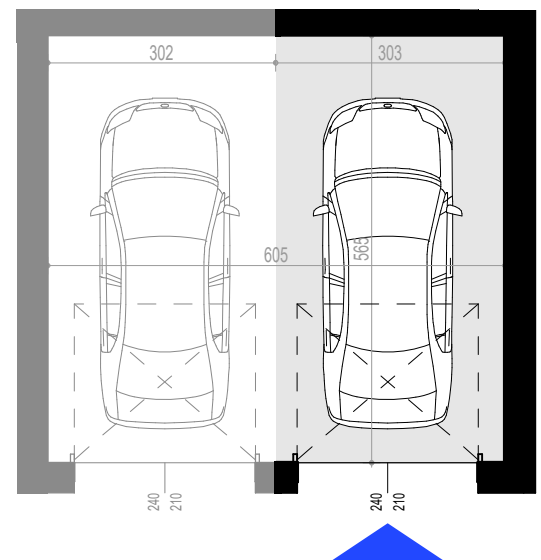
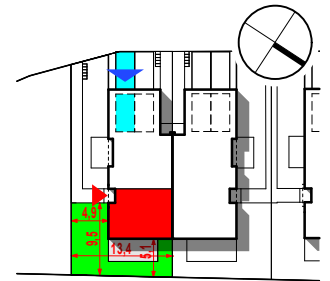
19,65 m²

POWIERZCHNIA
TARASU

MIEJSCA GARAŻOWE



MIEJSCA PARKINGOWE



GARAŻ

powierzchnia użytkowa części garażu przynależnej do lokalu mieszkalnego

18,33 m²



ściana nośna, kandy went. lub szachł instalacyjny: brak możliwości wyburzenia lub zmiany lokalizacji elementu

ściana działowa: rodzaj ściany wewnętrznej budynku, rozdzielająca pomieszczenia budynku, nie stanowiąca elementu konstrukcyjnego oraz nie posiadająca właściwości nośnych - możliwości wyburzenia lub przed ich postawieniem, podania własnych preferencji dotyczących lokalizacji elementu

Wymiary pomieszczeń, lokalizację przyborów sanitarnych i inne podano na podstawie projektu budowlanego. Powierzchnia jest obliczona w świetle pionowych przegród w stanie wykończonym, przy uwzględnieniu tynków i okładzin o grubości 1,5cm.

Wymiary podane są w stanie bez wykończenia. W trakcie budowy mogą wystąpić różnice w stosunku do stanu zaprezentowanego w projekcie, wynikające ze specyfiki prac budowlanych. Powyższa oferta ma charakter informacyjny i nie stanowi oferty handlowej w rozumieniu art. 66 §1 Kodeksu Cywilnego

KDM DEWELOPER

ul. Pszeniczna 2, 63-040 Nowe Miasto nad Wartą

tel. 515-915-515

biuro@kdm-deweloper.pl

www.kdm-deweloper.pl